



Koninklijke Luchtmacht

Samen op de hoogte Luchthaven Eindhoven

Koninklijke Luchtmacht
941 Squadron
Majoor Sam de Haas
Commandant

28 september 2023



Inhoud

- Introductie
- Luchthaven Eindhoven
- Vliegtijden
- Baangebruik
- Vliegroutes
- Militair gebruik
- Vragen?



Introductie

Majoor Sam de Haas

Commandant 941 Airport Services Squadron:

- Brandweer
- Luchtverkeersleiding
- Havendienst (Luchthavendienst & Bird Control Unit)
- Bureau Militaire Sport
- Host Nation Support





Doelstelling?



Luchthaven Eindhoven

- Militaire Vliegbasis Eindhoven
 - 336 Squadron (C130)
 - 334 Squadron (GLF4/6)
 - Multinational MRTT Unit (A332)
 - Strategic Airlift Capability (C17)

- *Civiele Medegebruikers:*
 - Eindhoven Airport
 - Eindhovense AeroClub Motorvliegen
 - Overig incidenteel (ANWB, KLPD etc)



Luchthaven Eindhoven

Onder andere:





Vliegtijden

Luchthaven Eindhoven kent militaire en civiele openstelling:

Militair:

Ma-Vr 0700-2300u

Overig:

- (internationale) oefening/inzet
- Dringende operationele noodzaak

- Geen oefendoorstarts na 2200u

Civiel:

Ma-Zo 0700-2400u (2300 vertrekkend)

Extra beperkingen:

Avond: 2300-2400
Zondag: 0700-0800

Geen uitzonderingen tussen 2400-0700u



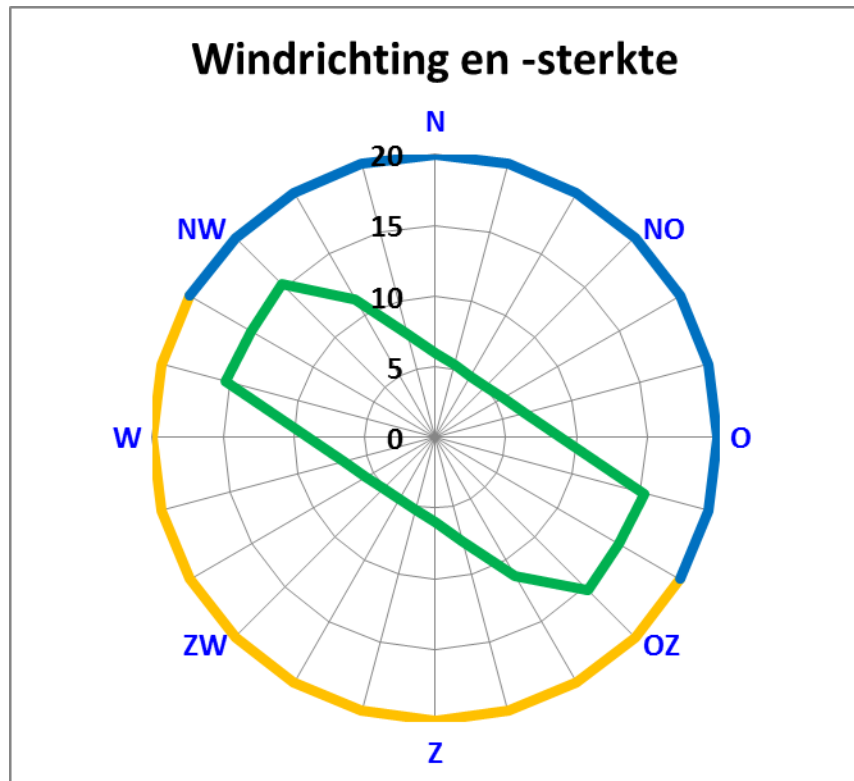
Baangebruik



- **De grondwindrichting en sterkte van de wind en de bovenwind;**
- Gebruik van de baan op vliegbasis Volkel;
- Beschikbare landingshulpmiddelen;
- Beschikbaarheid van de approachverlichting (landingsverlichting op het vliegveld);
- Het zicht en eventueel de stand van de zon;
- Vogelconcentraties in de directe nabijheid van het landingsterrein of aanvliegeroute;
- **Geluidsbelasting voor de omgeving;**
- Operationele eisen en beschikbaarheid van de luchthaveninfrastructuur.



Baangebruik (spreading)



Geluidsbelasting voor de omgeving:

Om de vliegbewegingen, en de eventuele geluidshinder te spreiden is het 70/30 concept van toepassing voor de baan 21 en 03.

Indien het mogelijk is wordt dit concept, de 70/30 spreidingsregel, zoveel mogelijk in acht gehouden, echter de veiligheid mag **nooit** in het geding komen als gevolg van de baankeuze.

Opmerking:

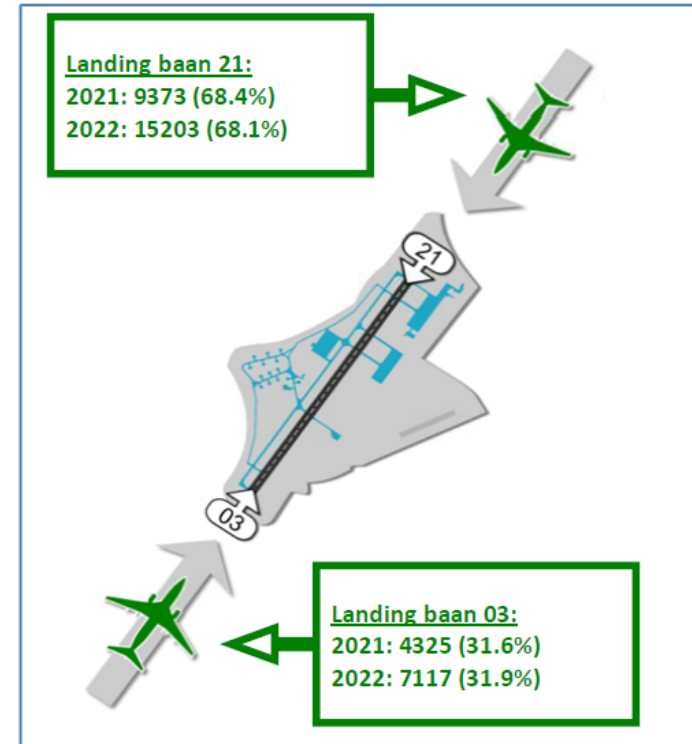
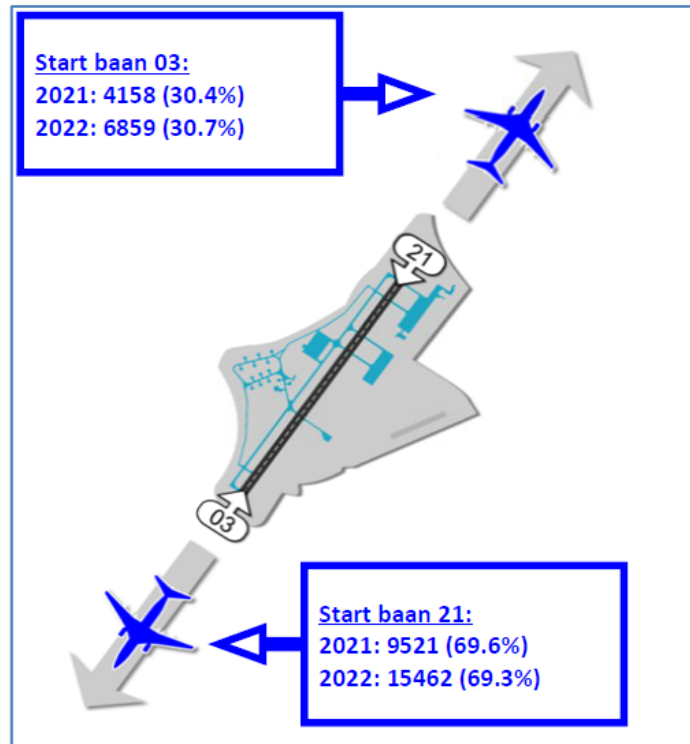
- 70/30 verhouding is indirect onderdeel van handhaving.

[samenopdehoogte.nl](https://www.samenopdehoogte.nl)



Baangebruik

Spreading civiel verkeer:



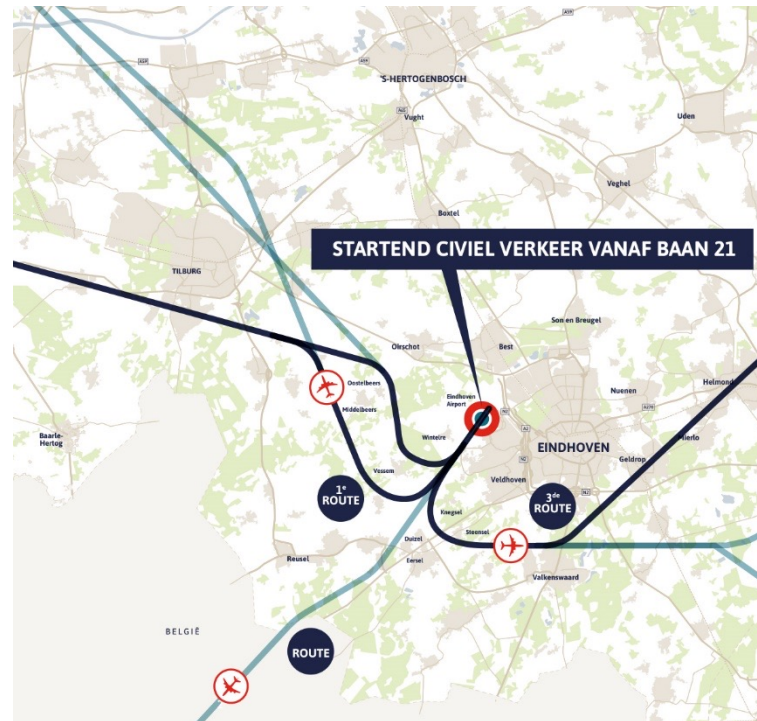


Vliegroutes

Luchtverkeersleiding is verantwoordelijk voor **veilige, ordelijke & vlotte** afhandeling van CIV/MIL vliegverkeer. Hiervoor worden standaard routes gebruikt voor aankomend & vertrekkend verkeer:

Vertrekroutes:

- Standard Instrument Departures
- 6000ft (2000m) hoogte
- 1 NM marge
- Weersomstandigheden
- Onweer
- Luchtverkeer
- Veiligheid



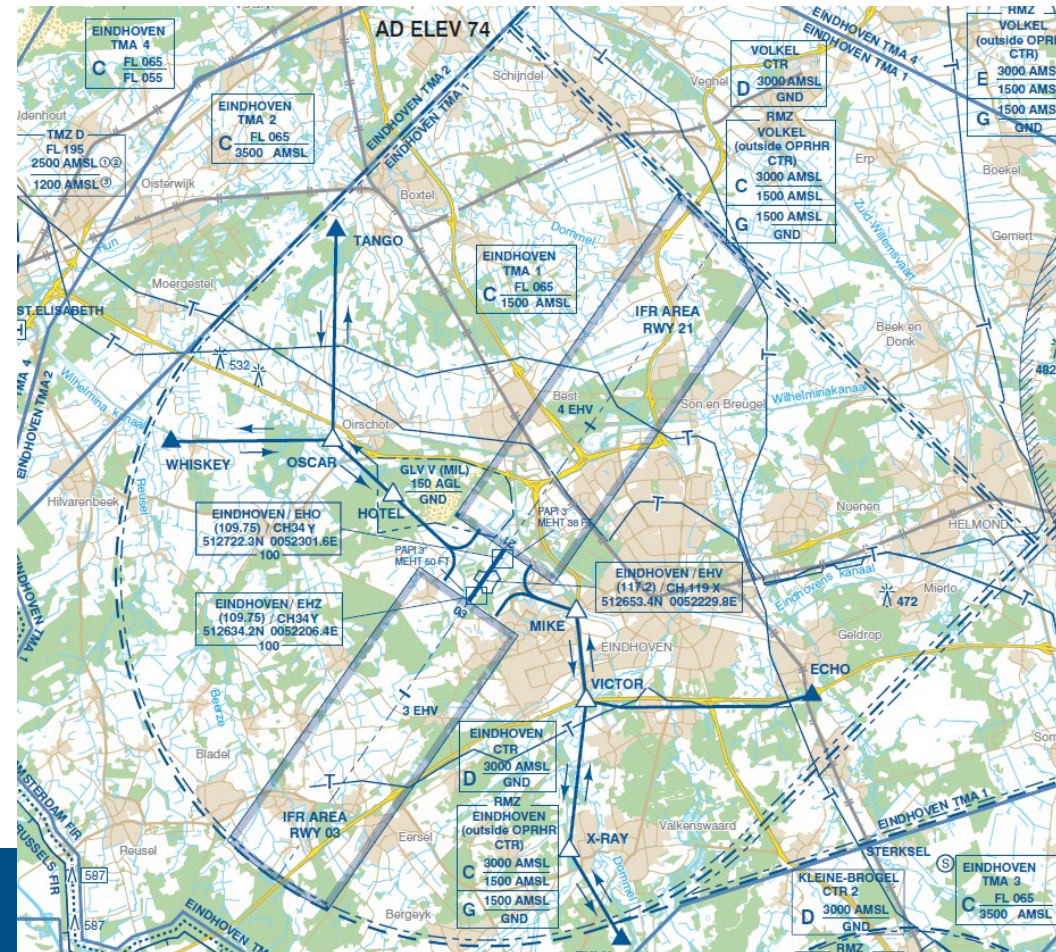


Vliegroutes

Luchtverkeersleiding is verantwoordelijk voor **veilige, ordelijke & vlotte** afhandeling van CIV/MIL vliegverkeer. Hiervoor worden standaard routes gebruikt voor aankomend & vertrekkend verkeer:

Naderings routes:

- Standard Arrival
- 8NM 2000ft+
- Marge minimal
- Naderingssystemen (GPS/ILS/TACAN)
- Weersomstandigheden
- Onweer
- Luchtverkeer
- Veiligheid



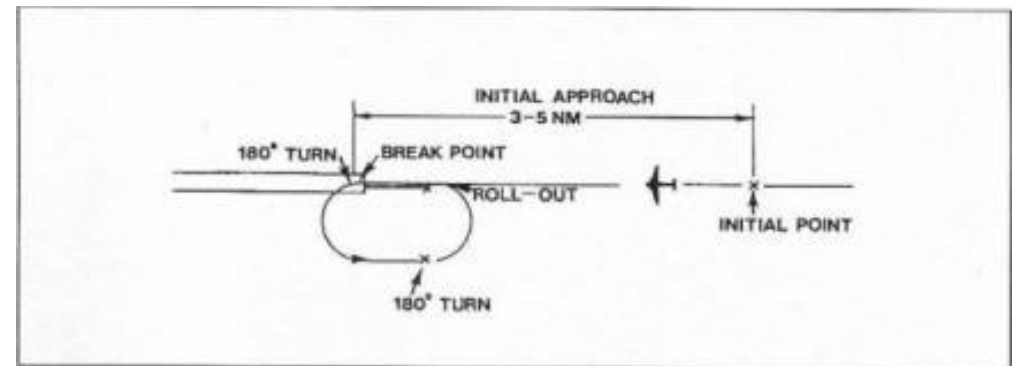


Vliegroutes

Trainingsvluchten

Militair / Recreatief:

- Visual Flight Rules
- Hoogte & grondtrack afhankelijk van type/nadering:
 - Recreatief 800ft
 - Conventioneel 1000ft
 - Heavy/Jet 1500ft
 - Helikopter 600ft
 - Tactisch 12000-500ft





Militair gebruik

- Oefeningen

- Falcon Leap/Market Garden: Para/Cargo drop
- Reserveveld functie: F16/F35
- Orange Bull: Tactisch Luchtransport
- EART: Air-to-air refueling

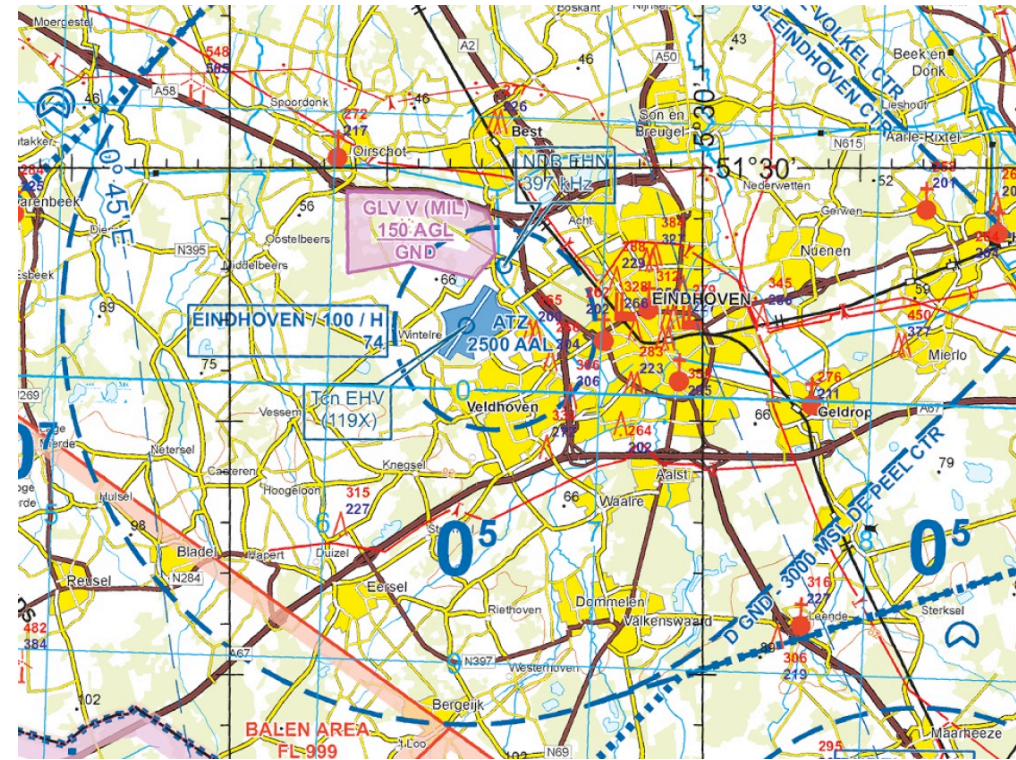
Eventueel afwijkende bewegingen / tijden o.b.v. ontheffingen





Militair gebruik

- GLV V (Oirschotse Heide):
 - Laagvlieggebied helikopters (Defensie Helikopter Commando)
 - Vervoer van mens en materieel (intern/extern)
 - Aanvallen vijandelijke doele
 - Verkenningen
 - Beveiliging van grond- en lichteenheden
- Presentatie LEO





Tips:

Uitleg: [samenopdehoogte.nl](https://www.samenopdehoogte.nl)

Actueel vliegverkeer: [Webtrak](#)

Overzicht: [My Neighbourhood](#)



Vragen?



